



TransPol-5

Портативные полевые
микроскопы



PSM-10

PSM-5



MoviPol-5

Портативное металлографическое оборудование с питанием от аккумуляторов

Шлифовка и полировка
Электролитическая полировка
Микроскопы с цифровой камерой

Быстрое создание идеальной реплики

Применение для приготовления реплик фольги для любой поверхности
Материалы для приготовления 3D-реплик

Не разрушающий контроль

Для решения многих задач требуется подготовить и испытать поверхность, не разрушая объект исследования. Такие методы называются неразрушающими методами контроля.

Как правило, такие этапы подготовки к неразрушающим испытаниям, как шлифовка, полировка и травление выполняются на участке с ограниченной площадью, который не будет поврежден в результате этих операций, предшествующих анализу поверхности.

Неразрушающая подготовка позволяет выполнить необходимые исследования непосредственно на предприятии, она специально предназначена для контроля качества оборудования на электростанциях, нефтепромысловых платформах, мостах, воздушном транспорте и т.д.

Электролитическая подготовка – это особо быстрый и эффективный метод неразрушающей металлографической подготовки. Он может быть применен непосредственно к поверхностям, требующим бережной подготовки, и широко используется в области контроля безопасности металлических деталей, критических участков больших модулей, например, сварных швов и других соединений. Этот метод позволяет эффективно выявить изменения в микроструктуре металла и предотвратить, таким образом, возможные аварии из-за образования трещин и утечек.

Компания Struers производит все необходимые расходные материалы для магнитографической неразрушающей подготовки и портативное оборудование: начиная от материалов для шлифовки, электролитической полировки и травления и заканчивая микроскопами для проверки результатов.

Эти инструменты дополняются широким спектром продукции для приготовления реплик.

Весь диапазон продукции компании Struers для неразрушающей подготовки предназначен для работы в полевых условиях. Таким образом, это оборудование является и компактным, и обладает минимально возможным весом. Оно легко транспортируется и может применяться практически в любых условиях.

Применение методов копирования позволяет выполнять микроскопическую проверку в лаборатории, находясь в идеальных для работы условиях.



TransPol-5



Портативное шлифовальное и полировальное оборудование для жестких условий эксплуатации

TransPol-5 – это портативная металлографическая шлифовальная/полировальная машинка, предназначенная для работы в жестких полевых условиях.

Доступ к проверяемой области чаще всего ограничен. Шлифовальная/полировальная машинка компании Struers работает с очень компактными обрабатывающими дисками диаметром 32 мм. Это означает, что можно работать, например, со сварными швами, расположенными даже в наиболее труднодоступных местах.

Мощный двигатель

Мощный двигатель обеспечивает значительное усилие даже при работе с наиболее грубой наждачной бумагой. Скорость двигателя может изменяться (в диапазоне от 0 до 20 000 об./мин.), что позволяет добиться оптимальных результатов.

Питание от аккумулятора или от сети электропитания

Заменяемый аккумулятор обеспечивает непрерывную работу в течение 1½ часа. Аккумулятор совместим с электрополировальным оборудованием MovPol-5. Аккумулятор и зарядное устройство входят в поставку.

Все необходимые принадлежности

Все необходимые принадлежности входят в комплект и могут храниться в держателе футляра для переноски. При этом в нем остается достаточно места для хранения всех расходных материалов, требуемых в процессе работы. В комплект портативной полировальной/шлифовальной машинки входят прямая и угловая рукоятки, а также заменяемые резиновые диски, служащие опорой для шлифовальной бумаги, и ткани для полировки.



Дистанционное управление работ

В комплект оборудования TransPol-5 входит кабель длиной 3 м. Если оператору необходимо подняться, например, по лестнице, футляр для переноски можно оставить на земле, при этом шлифовальная/полировальная машинка будет управляться дистанционно.

Расходные материалы

Для оборудования TransPol-5 доступен широкий выбор средств шлифовки и полировки, шлифовальные и полировальные диски, а также лепестковые шлифовальные диски (более подробная информация приведена на обратной стороне брошюры).



Оборудование TransPol-5 и MovPol-5 обеспечивает идеальную подготовку поверхности в полевых условиях

MoviPol-5

Электролитическая полировка и травление в полевых условиях

MoviPol-5 – это портативная машинка для электролитической полировки и травления металла. Она обладает компактностью, надежностью и может применяться в любых условиях.

Чрезвычайно быстрое получение результата

Подготовка поверхности достигается менее чем за минуту. Анализ может выполняться как на предприятии, так и в лаборатории с использованием реплики поверхности.

Автоматическая полировка и травление

Включение полировочного пистолета запускает электролитическую реакцию. После завершения этапа полировки прибор MoviPol-5 автоматически переходит в режим травления.

Полная свобода действий

Оборудование MoviPol-5 комплектуется перезаряжаемым аккумулятором, рассчитанным на непрерывную работу в течение 1½ часа. Это делает прибор MoviPol-5 идеальным для работы в полевых условиях. Чтобы продлить время работы прибора, предусмотрена смена аккумулятора и картриджа с электролитом за несколько секунд.

Для работы в лабораторных условиях может применяться отдельное зарядное устройство (входит в поставку).

Встроенный источник света

Очень часто электролитическая полировка выполняется в условиях с плохим освещением. Свет от встроенного светодиода обеспечивает оптимальный визуальный контроль процесса полировки/травления.

Методическая база данных

Оборудование MoviPol поставляется с методической базой данных по часто применяемым материалам. Это означает, что пользователю не требуется начинать с пробной полировки, т.к. прибор обладает средствами, необходимыми для начала работы. Методическая база данных обеспечивает повторяемость и однородность результатов. Всего в базу данных может быть сохранено до 20 методов.

Система картриджей с электролитом

Повторное наполнение электролитом может оказаться работой, связанной с грязью. Именно поэтому предложено использовать заменяемые картриджи с электролитом. Вместо того чтобы наполнить контейнер, можно заменить картридж за несколько секунд, не пролив ни капли. Таким образом, заправка картриджей может быть аккуратно выполнена в лаборатории, не тратя драгоценного времени в полевых условиях.



Освещение от встроенного светодиода обеспечивает оптимальный визуальный контроль



Заменяемый картридж с электролитом

Перистальтический насос, обеспечивающий работу в любом положении

Перистальтический насос прибора MoviPol-5 обеспечивает устойчивый поток электролита даже в том случае, если работает в перевернутом положении.

Меры обеспечения безопасности

Обратный клапан обеспечивает поток электролита только в процессе работы.

Датчик наклона предупреждает оператора о наклоне прибора MoviPol-5 более чем на 45 градусов, когда возникает риск разлива электролита.

PSM-5 / PSM-10



Портативные микроскопы

Приборы PSM-5 и PSM-10 – это компактные и портативные микроскопы для работы в полевых условиях.

Микроскоп PSM-5 обеспечивает увеличение до 400х, а микроскоп PSM-10 – до 600х.

Оба микроскопа идеально подходят для контроля подготовленных при помощи машинок TransPol-5 и Movipol-5 поверхностей.

Для более детального анализа в лаборатории рекомендуется использовать реплики поверхности. Микроскопы применяются для предварительной проверки реплики.

Светодиодное освещение с питанием от аккумулятора

Мощный светодиод питается от батареи и не требует, таким образом, внешнего источника питания. Обе модели микроскопов поставляются с 10-кратным окуляром и 10-кратными линзами объектива, которые вместе обеспечивают 100-кратное увеличение.

Линзы объектива

Для обоих микроскопов доступны линзы с 20- и 40-кратным увеличением. Наиболее высокое увеличение достигается при помощи 60-кратных линз объектива, которые доступны только для микроскопа PSM-10.



Линзы объектива



Микроскопы для проверки подготовленных в полевых условиях поверхностей и их реплик

Цифровая камера

Запись результатов в полевых условиях возможна при помощи дополнительной высококачественной цифровой камеры.

Измерительный окуляр и плоский микрометр

Для выполнения калибровочных измерений предназначен измерительный окуляр и плоский микрометр, входящие в состав дополнительного оборудования.

Магнитный стол поперечного перемещения

Дополнительный магнитный стол поперечного перемещения идеален для проверки труб и т.п. При помощи магнитного зажима микроскоп достаточно просто устанавливается на любой ферромагнитной поверхности. Это дополнительное оборудование доступно только для микроскопа PSM-10.

Установка на штативе для искривленных поверхностей

Стандартный низкоуровневый штатив микроскопа PSM-10 может быть заменен на штатив с высоким основанием, если микроскоп используется для искривленных поверхностей.

Алюминиевый футляр для транспортировки

Оба микроскопа, камера и набор для установки поставляются в алюминиевом футляре для транспортировки.



Цифровая камера с соединителем для микроскопа



Магнитный стол поперечного перемещения

Transcopy



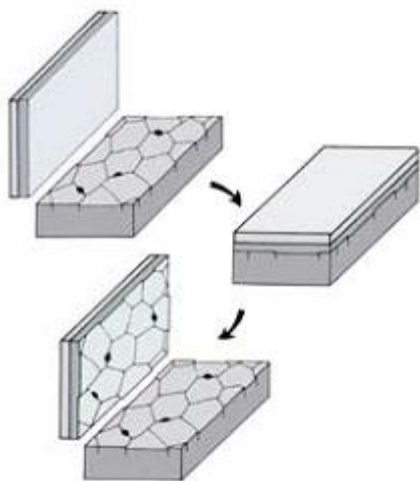
Фольга Transcopy

Фольга для приготовления реплик Transcopy применяется для копирования любой отполированной и протравленной поверхности. Фольга особенно полезна, если требуется микрография подготовленной на предприятии структуры или если анализа, выполненного при помощи портативного микроскопа, оказалось недостаточно.

Фольга Transcopy позволяет создать постоянную реплику микроструктуры, трещин и дефектов, которая предназначена для дальнейшего анализа и сравнения в лаборатории.

Применение

Фольга Transcopy для приготовления реплик представляет собой отражающую пластиковую пленку на самоклеющейся поверхности. Реплика создается путем смачивания пленки Transcopy и сильного обжатия ее на подготовленной и протравленной поверхности. Немного перетравленная структура дает высокую контрастность на реплике. Через 4-5 минут фольга снимается с поверхности. Если снять защитную бумагу, реплика может быть наклеена на плоскую поверхность и исследована при помощи оптического микроскопа.



RepliSet

Состав для приготовления 3D-реплик

Система RepliSet предназначена для создания точной 3D-реплики поверхности. Эта копия используется для неразрушающего анализа и в полевых испытаниях, позволяющих исследовать структуру или неровности критических элементов, а также выполнять измерения в лаборатории.

Состав RepliSet составлен по специальной формуле и представляет собой двухсоставный быстроотвердевающий силиконовый каучук с хорошей отпукской способностью, обеспечивающий необходимую гибкость для создания 3D-копий с высоким разрешением, который при исследовании с помощью оптического микроскопа ведет себя аналогично металлической поверхности. Составы RepliSet поставляются в картриджах и предназначены для нанесения при помощи ручного дозирующего пистолета. В зависимости от условий эта система часто предоставляет возможность быстрого получения более качественных результатов.

Состав RepliFix может использоваться отдельно для формовки по форме поверхности в низкотехнологичных областях применения или в качестве опоры реплики Repliset. С обратной стороны компаунда с RepliSet или RepliFix прикладывается предметное стекло, которое предназначено для сохранения формы оригинального профиля и для создания плоской стороны реплики.

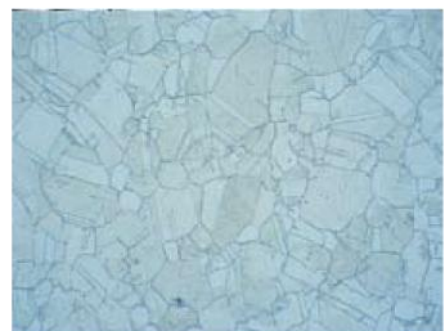
Реплика может быть снята со всех металлических материалов и большинства других твердых материалов, таких как керамика, пластмасса и стекло. Реплика не имеет ограничений по размерам, форме или толщине, что позволяет повторять даже недоступные для других способов поверхности. Система RepliSet позволяет создавать реплики, которые не только обладают правильными размерами, но обеспечивают также идеально точное воспроизведение деталей и имеют плоскую обратную сторону.

Дальнейшее исследование выполняется при помощи оптических микроскопов. 3D-исследование может быть выполнено при помощи бесконтактных измерительных инструментов, таких как лазерное измерительное оборудование или измерительные проекторы с возможностью измерения в 2D или 3D. Реплики вогнутых участков, например, внутренних отверстий, могут быть исследованы при помощи измерительных и профильных проекторов. Реплики пригодны для 3D-исследования при помощи сканирующего электронного микроскопа.

В полевых условиях может применяться система RepliSet на 50 мл. В качестве дополнительного оборудования для нее доступен алюминиевый переносной футляр.

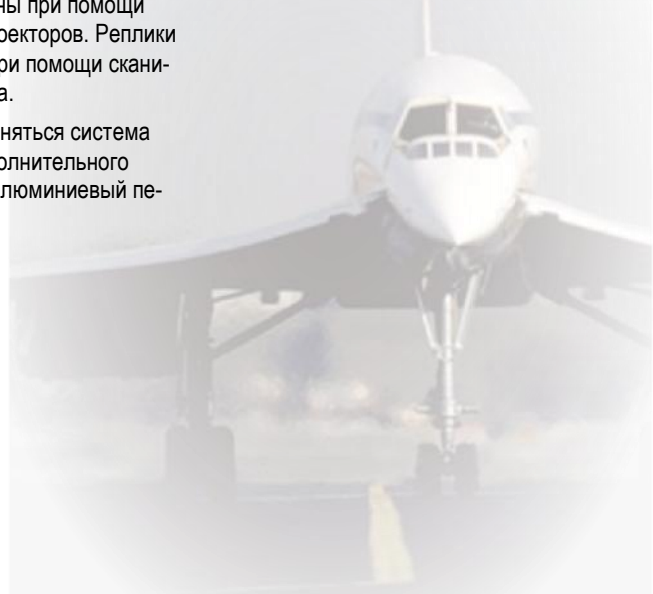


Чистая медь. Образец протравлен при помощи хлорида меди и нашатырного спирта. Увеличение 100х.



Реплика

RepliSet обеспечивает 100% точность копий, пригодных для анализа в лаборатории



TransPol-5

Техническое данные

Напряжение		30 или 100-240 В / 50-60 Гц.
Скорость вращения		от 0 до 20 000 об./мин.
Габаритные размеры (без плечевого ремня)	ширина	358 мм / 14 дюймов;
	высота	202 мм / 7,9 дюйма;
	длина	240 мм / 9,4 дюйма.
Общая масса за исключением дополнительных принадлежностей и зарядного устройства		6,8 кг / 15 фунтов.

Спецификация

	№ по каталогу
TransPol-5 – портативная металлографическая полировальная/шлифовальная машинка с соединительным кабелем длиной 3 м. Работа от аккумуляторов или от сети электропитания, 30 В или 100-240 В / 50-60 Гц. В комплект входят: наплечный ремень, перезаряжаемый аккумулятор, зарядное устройство, модуль понижения передачи, прямая рукоятка, рукоятка под прямым углом, четыре резиновых диска. TransPol-5, 30 В или 100-240 В / 50-60 Гц.	05976104
Зарядное устройство TransPol-5	
Зарядное устройство для оборудования TransPol-5 / MoviPol-5.	05976117
Аккумуляторная батарея TransPol-5	
Перезаряжаемая аккумуляторная батарея для оборудования TransPol-5 / MoviPol-5.	05966204
Шлифовальная бумага на основе карбида кремния (SiC) с липким слоем, диаметр 32 мм, в пачке 100 шт.	
зернистость 60	40400049
зернистость 120	40400129
зернистость 240	40400130
зернистость 500	40400131
Ткань DP с липким слоем, диаметр 32 мм, в пачке 25 шт.	
DP-Dur	40500040
DP-Dac	40500145
DP-Mol	40500041
DP-Nap	40500042
OP-Felt	40500043
Лепестковый шлифовальный диск, зернистость 80, диаметр 40 мм, толщина 10 мм.	40800053
Смазка DP, синяя, 1 л.	40700005
Смазка DP, красная, 1 л.	40700025

MoviPol-5

Техническое данные

Напряжение питания преобразователя	100-240 В / 50-60 Гц.
Напряжение питания после преобразователя	30 В (пост.).
Тепловая защита от перегрузки	
Мощность полировки	макс. 180 Вт.
Площадь полировки	около 9 мм в диаметре.
Габаритные размеры	ширина высота длина
	410 мм / 16 дюймов;
	256 мм / 10 дюймов;
	240 мм / 9,4 дюйма.
Масса, включая аккумуляторную батарею и картридж с электролитом	8,5 кг / 18,7 фунтов.
Масса, аккумуляторная батарея	0,98 кг / 2 фунта.
Объем, электролит	0,75 л / 1,3 фунта.

Спецификация

MoviPol-5 – портативный электролитический полировальный и травильный аппарат. Работа от аккумуляторов или от сети электропитания, 30 В или 100-240 В / 50-60 Гц. В комплект поставки входят: внешний магнитный анод, плечевой ремень, перезаряжаемая аккумуляторная батарея и зарядное устройство. Также в поставку входят 10 полировочных камер.	05966104
Полировальные камеры гибкого типа для MoviPol-5, 10 шт.	03926904
Зарядное устройство для MoviPol-5	
Зарядное устройство для оборудования MoviPol-5 / TransPol-5.	05976117
Аккумуляторная батарея MoviPol-5	
Перезаряжаемая аккумуляторная батарея для оборудования MoviPol-5 / TransPol-5.	05966204
Картридж для электролита оборудования MoviPol-5	
Съемный контейнер с электролитом оборудования MoviPol-5.	05966010
Внешний набор для травления оборудования MoviPol-5	
Для внешнего травления.	05966901
Набор для крепления анода прибора MoviPol-5	
Для фиксации анода на немагнитных материалах.	05966902

PSM-5 / PSM-10

Техническое данные

Питание	PSM-5 от батареи питания, 3 В (CR2025)	PSM-10 от батареи питания, 3 В (CR2025)
Высота, включая окуляр	210 мм / 8,2 дюйма	220 мм / 8,7 дюйма
Диаметры	25-63 мм / 0,98-2,5 дюйма	25-70 мм / 0,98-2,8 дюйма
Масса без учета линз объектива	473 г / 1 фунт	1100 г / 2,4 фунта

Спецификация

	№ по каталогу
Портативный микроскоп PSM-5	
Портативный микроскоп с питанием светодиодной подсветки от батареи. В поставку входит окуляр и линза объектива с 10-кратным увеличением. Камера, набор для установки камеры, линзы объектива кратностью 20x/40x, измерительный окуляр и плоский микрометр поставляются отдельно.	04286102
Портативный микроскоп PSM-10	
Портативный микроскоп с питанием светодиодной подсветки от батареи. В поставку входит окуляр и линза объектива с 10-кратным увеличением. Камера, набор для установки камеры, линзы объектива кратностью 20x/40x/60x, магнитный стол поперечного перемещения, измерительный окуляр и плоский микрометр поставляются отдельно.	04286103
Линза объектива кратностью 20x для микроскопа PSM-5/-10	
Линза объектива, 20-кратное увеличение. Для применения с микроскопом PSM-5/-10.	04286910
Линза объектива кратностью 40x для микроскопа PSM-5/-10	
Линза объектива, 40-кратное увеличение. Для применения с микроскопом PSM-5/-10.	04286911
Линза объектива кратностью 60x для микроскопа PSM-10	
Линза объектива, 60-кратное увеличение. Для применения с микроскопом PSM-10.	04286912
Магнитный стол поперечного перемещения для микроскопа PSM-10	
Стол, обеспечивающий перемещение в плоскости XY, с магнитным зажимом для микроскопа PSM-10.	
Предназначен для исследования труб из ферромагнитных материалов.	04286913
Измерительный окуляр для микроскопа PSM-5/-10.	
Измерительный окуляр с микрометрической шкалой для микроскопа PSM-5/-10.	
Плоский микрометр (04286915) предназначен для первоначальной калибровки.	04286914
Плоский микрометр для микроскопа PSM-5/-10.	
Плоский микрометр с микрометрической шкалой для микроскопа PSM-5/-10.	
Для выполнения первоначальной калибровки применяется с измерительным окуляром (04286914).	04286915
Дополнительная камера для микроскопа PSM-5/-10.	
Цифровая камера для работы с микроскопом PSM-5/-10. Набор для установки камеры (04286917) заказывается и поставляется отдельно.	04286916
Набор для установки камеры микроскопа PSM-5/-10.	
Для установки дополнительной камеры (04286916) на микроскоп PSM-5/-10.	04286917
Основание на штативе для установки микроскопа PSM-10 на искривленные поверхности.	04286918

Transcopy

Набор Transcopy	
Разрешающая способность готовой реплики:	лучше, чем 1 мкм.
Усадка:	отсутствует.
Температурный диапазон исследуемой поверхности:	от 10 до 60°C.
В состав набора входят: жидкость Transcopy объемом 40 мл; для изготовления реплики фольга 20 x 30 мм (0,8 x 1,2 дюйма), 50 шт; одна пипетка; распылительное сопло и 50 предметных стекол для микроскопа размером 25 x 75 мм (1 x 3 дюйма).	40900090
Фольга Transcopy, 50 шт.	40900091
Жидкость Transcopy, 40 мл.	40900092

Repliset

Техническое данные

Разрешающая способность готовой реплики:	до 0,1 мкм.
Усадка:	отсутствует.
Прочность на разрыв	от 15 до 20 кН/м².
Температурный диапазон исследуемой поверхности:	от минус 10 до +180 °C
Срок службы полученной реплики практически не ограничен, если она хранится в соответствии с требованиями инструкции.	
Объем содержимого в сопле статического смешивания	1,1 мл в сопле для картриджа объемом 50 мл. 9,3 мл в сопле для картриджа объемом 265 мл.

Спецификация

Система создания копии микроструктуры или 3D-структуры для неразрушающих испытаний. Быстроотвердевающий двухкомпонентный компаунд из силиконового каучука предназначен для создания гибкой 3D-реплики с высоким разрешением. Для систем объемом 50 мл предназначен ручной дозирующий пистолет (40900066) и сопло статического смешивания (40900088), работающие совместно с картриджем объемом 50 мл. Для систем объемом 265 мл предназначен ручной дозирующий пистолет (40900065) и сопло статического смешивания (40900056), работающие совместно с картриджем объемом 265 мл.

117342, Москва,
ул. Обручева, д. 34/63, стр. 2
Тел./факс: +7 (495) 781-07-85
info@melytec.ru

192012, Санкт-Петербург,
ул. Бабушкина, д. 3,
лит. А, оф. 615
Тел./факс: +7 (812) 380-84-85
infospb@melytec.ru

620075, Екатеринбург,
ул. Тургенева, д. 18, оф. 701
Тел./факс: +7 (343) 287-12-85
infoural@melytec.ru

03067, Киев, б-р Лепсе,
д. 4, корп. 1, оф. 308
Тел.: +38 (044) 454-05-90
Факс: +38 (044) 454-05-95
infoua@melytec.ru

www.melytec.ru


Спецификация

 № по
каталогу

RepliSet-F1

Компаунд особенно удобен для создания реплик на горизонтальных или наклонных поверхностях при низких температурах, либо в тех случаях, когда требуется быстрое получение результата. Быстроотвердевающий жидкий компаунд с временем жизнеспособности состава от 0,5 до 1 мин. и временем отверждения 4 мин. при температуре 25°C. Один картридж объемом 50 мл.
Пять картриджей объемом 50 мл.
Два картриджа объемом 50 мл.

 40900069
40900047
40900051

RepliSet-F5

Универсальный материал. Компаунд особенно удобен для создания реплик на горизонтальной или наклонной поверхности при нормальной или высокой температуре. Быстроотвердевающий жидкий компаунд с временем жизнеспособности состава 5 мин. и временем отверждения 18 мин. при температуре 25°C. Один картридж объемом 50 мл.
Пять картриджей объемом 50 мл.
Два картриджа объемом 50 мл.

 40900068
40900046
40900050

RepliSet-T1

Компаунд особенно удобен для создания реплик на вертикальных или перевернутых поверхностях при низких температурах, либо в тех случаях, когда требуется быстрое получение результата. Тиксотропный быстроотвердевающий жидкий компаунд с временем жизнеспособности состава от 0,5 до 1 мин. и временем отверждения 4 мин. при температуре 25°C. Один картридж объемом 50 мл.
Пять картриджей объемом 50 мл.
Два картриджа объемом 50 мл.

 40900071
40900049
40900053

RepliSet-T3

Универсальный материал. Компаунд особенно удобен для создания реплик на вертикальных или перевернутых поверхностях при нормальной или высокой температуре. Тиксотропный быстроотвердевающий жидкий компаунд с временем жизнеспособности состава 3 мин. и временем отверждения 10 мин. при температуре 25°C. Один картридж объемом 50 мл.
Пять картриджей объемом 50 мл.
Два картриджа объемом 50 мл.

 40900070
40900048
40900052

RepliSet-SP1

Система снятия реплик, специально предназначенная для создания сравнительных макрокопий и для метрологии. Компаунд особенно удобен для горизонтальных или наклонных поверхностей, а также для заполнения отверстий. Быстроотвердевающий жидкий компаунд с временем жизнеспособности состава от 0,5 до 1 мин. и временем отверждения 4 мин. при температуре 25°C. Один картридж объемом 50 мл.
Пять картриджей объемом 50 мл.

 40900078
40900076

RepliSet-SP1

Система снятия реплик, специально предназначенная для создания сравнительных макрокопий и для метрологии. Компаунд особенно удобен для вертикальных или перевернутых поверхностей. Тиксотропный быстроотвердевающий жидкий компаунд с временем жизнеспособности состава от 0,5 до 1 мин. и временем отверждения 4 мин. при температуре 25°C. Один картридж объемом 50 мл.
Пять картриджей объемом 50 мл.

 40900079
40900077

RepliFix

Двухкомпонентный быстроотвердевающий силиконовый каучук ручного смешивания, изготовленный по специальной формуле. Сцепление с составом RepliSet. Особенно полезен в сочетании с компаундом RepliSet для создания жесткой обратной стороны. Может применяться непосредственно для формовки по форме поверхности с целью измерения профиля.

RepliFix-2

Компаунд предназначен для низкотемпературных условий или для тех случаев, когда требуется быстрое получение результата. Время жизнеспособности состава от 2 до 3 минут, время отверждения составляет 10 минут при температуре 25°C. Масса нетто 500 г.

40900084

RepliFix-20

Компаунд предназначен для высокотемпературных условий или для снятия реплик сложный с точки зрения геометрии или больших плоскостей. Время жизнеспособности состава 20 минут, время отверждения составляет 60 минут при температуре 25°C. Масса нетто 500 г.

40900086

Дополнительные принадлежности

Ручной дозирующий пистолет

Для картриджей объемом 50 мл с компаундом RepliSet.
Для картриджей объемом 265 мл с компаундом RepliSet.

 40900066
40900065

Сопла статического смешивания

Для картриджей объемом 50 мл, 35 шт.
Для картриджей объемом 265 мл, 10 шт.

 40900088
40900056

Наконечники сопел

Для создания реплик плоских поверхностей. Плоский шпатель шириной 10 мм.
Для установки на сопло статического смешивания объемом 50 мл (40900088), 30 pcs.
Для снятия реплик небольших отверстий. Игла Люэра диаметром 1 мм и длиной 30 мм.
Для установки на сопло статического смешивания объемом 50 мл (40900088), 10 шт.
Для снятия копий больших отверстий. Гибкий шланг диаметром 6 мм и длиной 100 мм.
Для установки на сопло статического смешивания объемом 50 мл (40900088), 10 шт.

 40900089
40900060
40900061

Предметные стекла

Гибкое пластиковое стекло, которое прикрепляется к реплике и обеспечивает ей плоскую обратную сторону. Предназначены для выравнивания и облегчения микроскопического исследования, для применения в качестве пространственной опоры для метрологии, а также для нанесения меток правильной ориентировки, для транспортировки и хранения реплик RepliSet.
Габаритные размеры 26 x 76 x 1 мм. 50 шт.

40900087

Бумажная подложка

Предназначена для системы RepliSet. Подложка для реплик, а также средство маркировки, обращения и выравнивания, облегчающее микроскопическое исследование.
Размеры 60 x 70 мм, 100 шт.
Лист формата A4 (210 x 297 мм), предназначенный для отрезания подложки требуемого размера. 10 шт.

 40900062
40900063

Футляр для системы RepliSet на 50 мл

Алюминиевый футляр с отсеками для всех предметов, требующихся для работы в полевых условиях.
Содержимое футляра RepliSet заказывается отдельно.

40900067

Продукция компании Struers постоянно совершенствуется.
Поэтому компания оставляет за собой право вносить изменения в свою продукцию без уведомления.