

Система с самой светочувствительной камерой в мире

Система специально разработана для осмотров больших резервуаров через маленькие смотровые отверстия. Это стало возможным благодаря использованию технологии автофокуса и встроенной светодиодной подсветке.

Раньше специалисты могли производить осмотр резервуаров только снаружи, не проникая внутрь. Теперь вам нужно лишь самое маленькое отверстие, и 130° поле обзора мгновенно обеспечит вам прекрасное изображение.

Версия с поворотным механизмом



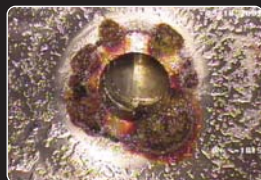
#### ОБЛАСТИ ПРИМЕНЕНИЯ

- ⌘ Осмотр труб диаметром от 42 мм до 800 мм
- ⌘ Осмотр полостей до 7 кубических метров через 1,5" смотровое отверстие
- ⌘ Общий осмотр больших объемов через небольшие смотровые отверстия
- ⌘ Химические реакторы, резервуары с малым входным отверстием

#### УНИКАЛЬНЫЕ ТЕХНОЛОГИИ

- ⌘ Не требует подключения к сети
- ⌘ Минимальная регулируемая освещенность 0,2 Люкс
- ⌘ Минимальная освещенность в черно-белом режиме 0,0002 Люкс
- ⌘ Автоматический баланс белого для минимального искажения цвета
- ⌘ Ультрарочная супер яркая светодиодная подсветка

- ⌘ Равномерность подсветки по всему полю обзора
- ⌘ 130° поле обзора
- ⌘ Автофокус
- ⌘ Длина кабеля до 200 метров
- ⌘ Водонепроницаемость до 30 метров
- ⌘ Система минимизирует ошибки оператора



<b>Головка камеры</b>	<ul style="list-style-type: none"> <li>⌘ 1/3"Sony® датчик Sony HAD Sensor</li> <li>⌘ Превосходное разрешение 440,000 пиксел</li> <li>⌘ Автоматическое время выдержки до 1/20.000 с, сверхусиление</li> <li>⌘ 130° поле обзора, автофокус</li> <li>⌘ Встроенная светодиодная подсветка</li> <li>⌘ Адаптер для центраторов и проталкивающих устройств</li> <li>⌘ Автоматический баланс белого</li> </ul>
<b>Конфигурация системы</b>	<ul style="list-style-type: none"> <li>⌘ Цветная головка камеры INVIZ pipe (PAL, NTSC)</li> <li>⌘ Черно-белая головка камеры INVIZ pipe</li> <li>⌘ Полугибкий основной кабель до 30 м</li> <li>⌘ Кабель с кевларовым покрытием до 200 м</li> <li>⌘ Диапазон наклона: +/-160°</li> </ul>
<b>Размеры и вес</b>	<ul style="list-style-type: none"> <li>⌘ Головка камеры: 43 мм / 100 мм (116 мм)</li> <li>⌘ Общая масса 10.5 кг и 25 кг (в зависимости от длины кабеля)</li> <li>⌘ Внешние размеры могут отличаться в зависимости от модели</li> </ul>
<b>Монитор и базовый блок</b>	<ul style="list-style-type: none"> <li>⌘ 6,5" ЖК дисплей с высоким разрешением 480 x 640 пиксел</li> <li>⌘ Запись изображения (JPG) и видеоизображения (MOV)</li> <li>⌘ Удобное рабочее меню</li> <li>⌘ Высоконадежное соединение</li> <li>⌘ Дистанционное управление</li> </ul>
<b>Рабочие условия</b>	<ul style="list-style-type: none"> <li>⌘ от -10°C до 50°C</li> <li>⌘ Водонепроницаемость до 30 м (версия без поворотного механизма)</li> <li>⌘ Требуемая мощность 5 - 30 Вт в зависимости от аксессуаров</li> </ul>
<b>Аксессуары</b>	<ul style="list-style-type: none"> <li>⌘ Скользящее покрытие</li> <li>⌘ Центраторы</li> <li>⌘ Кейс для транспортировки</li> <li>⌘ Проталкивающие устройства</li> <li>⌘ Аккумулятор</li> <li>⌘ Внешний монитор</li> </ul>



viZaar industrial imaging AG

+7 (985) 222-06-77  
 info@vizaar.ru  
 www.vizaar.ru

Авторизованный дилер viZaar industrial imaging AG: